

PROVINCIA DE SALTA
PODER EJECUTIVO PROVINCIAL

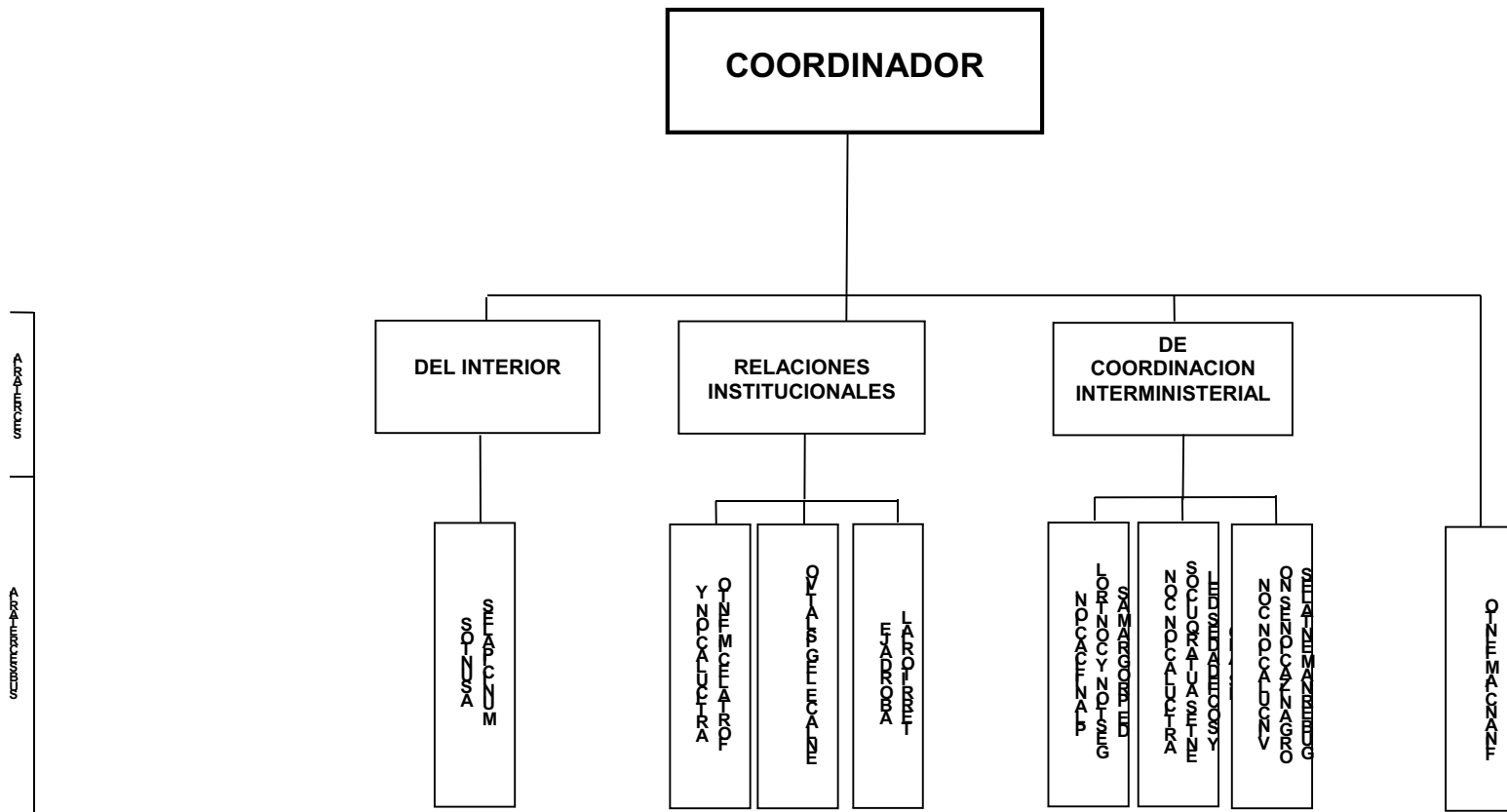
ESTRUCTURAS ORGANICAS
COORDINACION DE ENLACE Y RELACIONES POLITICAS DE LA GOBERNACION

INDICE

COORDINACION DE ENLACE Y RELACIONES POLITICAS DE LA GOBERNACION (LEY 8171)	2
COORDINACION DE ENLACE Y RELACIONES POLITICAS DE LA GOBERNACION	3
SECRETARIA DEL INTERIOR	4
SECRETARIA DE RELACIONES INSTITUCIONALES	5
COORDINACION INTERMINISTERIAL	6
SUBSECRETARIA DE FINANCIAMIENTO	7
SERVICIO ADMINISTRATIVO FINANCIERO	8

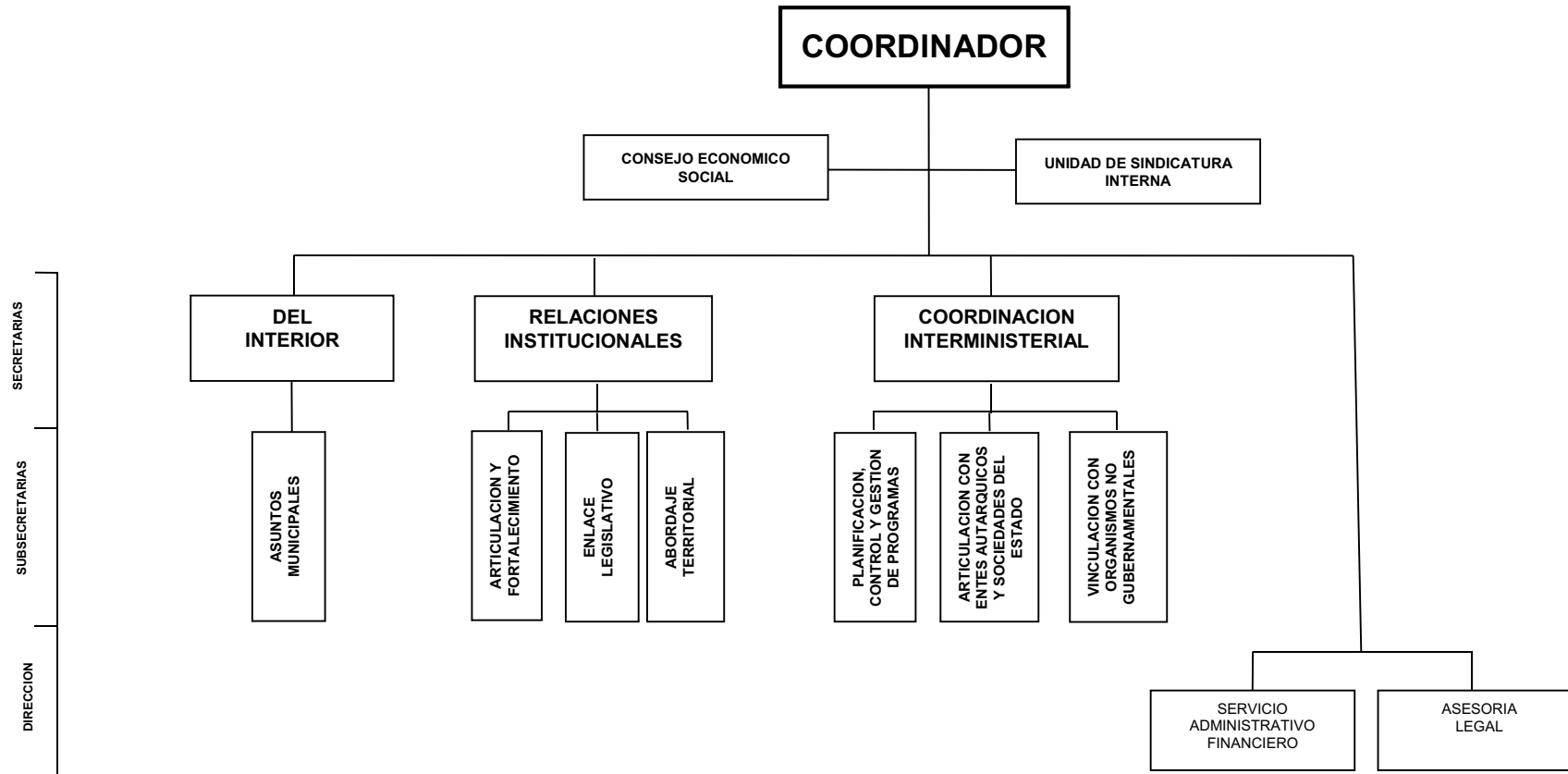
COORDINACION DE ENLACE Y RELACIONES POLITICAS DE LA GOBERNACION

LEY 8171
DECRETO N° 16/19



COORDINACION DE ENLACE Y RELACIONES POLITICAS DE LA GOBERNACION

DECRETO N° 168/20



SECRETARIA DEL INTERIOR

DECRETO N° 168/20

SECRETARIO

COORDINACION

ASUNTOS MUNICIPALES

ASESORIA JURIDICA Y DESPACHO

GESTION FISCAL Y FINANCIERA

ASISTENCIA TECNICA

FORTALECIMIENTO MUNICIPAL

- FORTALECIMIENTO MUNICIPAL

PROGRAMA
DIRECCION
SUBSECRETARIA

SECRETARIA DE RELACIONES INSTITUCIONALES

DECRETO N° 168/20

SECRETARIO

**ARTICULACION Y
FORTALECIMIENTO**

**ENLACE
LEGISLATIVO**

**ABORDAJE
TERRITORIAL**

- ARTICULACION
INSTITUCIONAL
- FORTALECIMIENTO
INSTITUCIONAL

- ASUNTOS
PARLAMENTARIOS

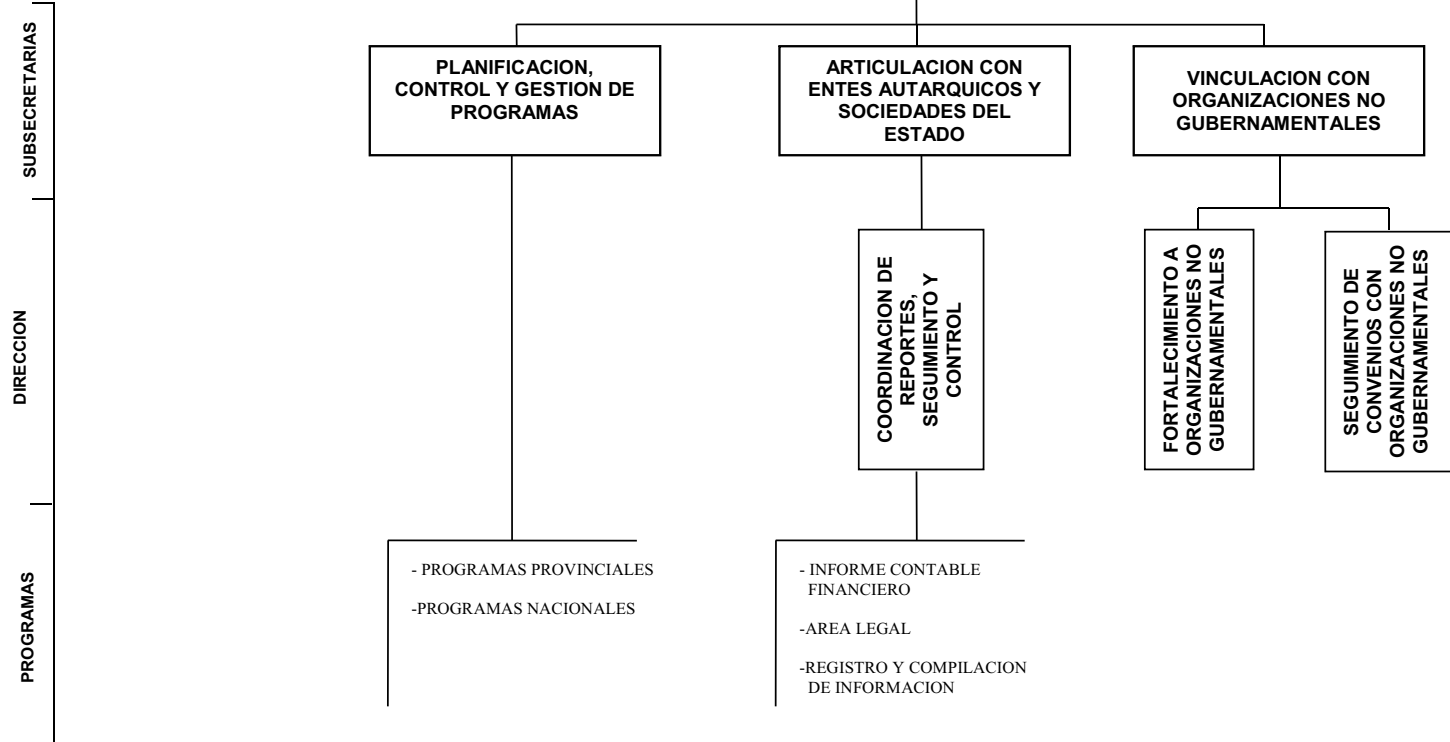
- ACCESO A LA
INFORMACION

SUBSECRETARIAS

PROGRAMAS

COORDINACION INTERMINISTERIAL

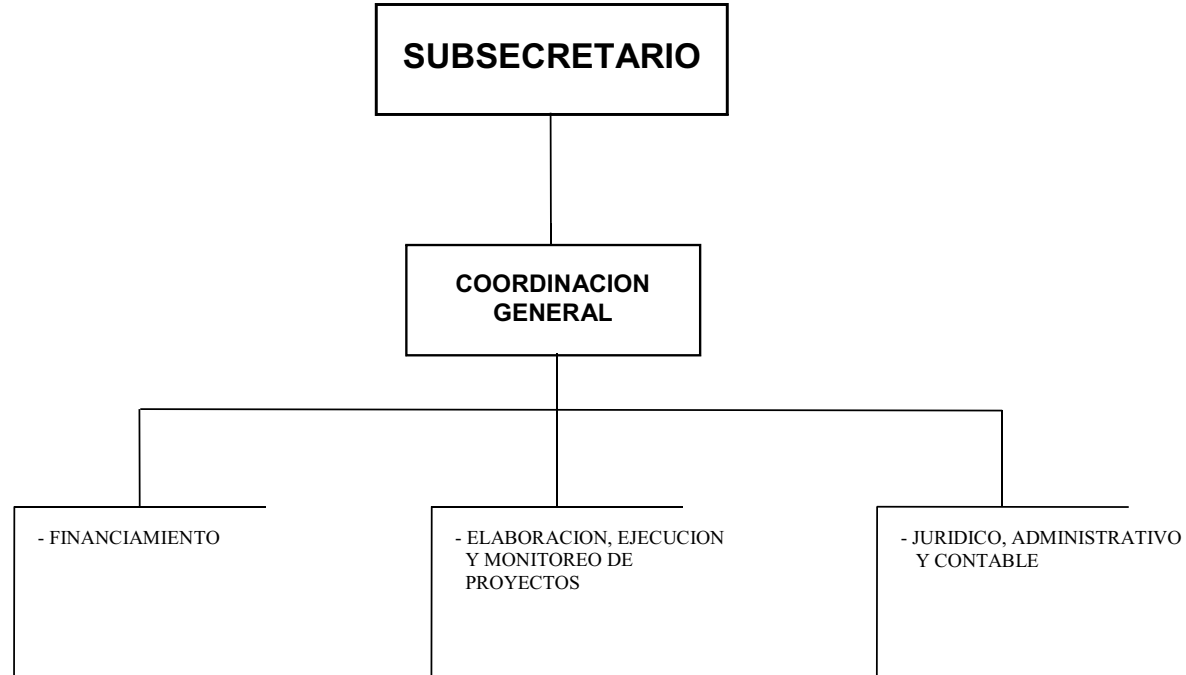
DECRETO N° 168/20



SUBSECRETARIA DE FINANCIAMIENTO

DECRETO N° 168/20

DIRECCION
PROGRAMAS



SERVICIO ADMINISTRATIVO FINANCIERO

DECRETO N° 168/20

**ADMINISTRADOR
GENERAL**

- CONTABILIDAD
- TESORERIA
- PRESUPUESTO

PROGRAMAS