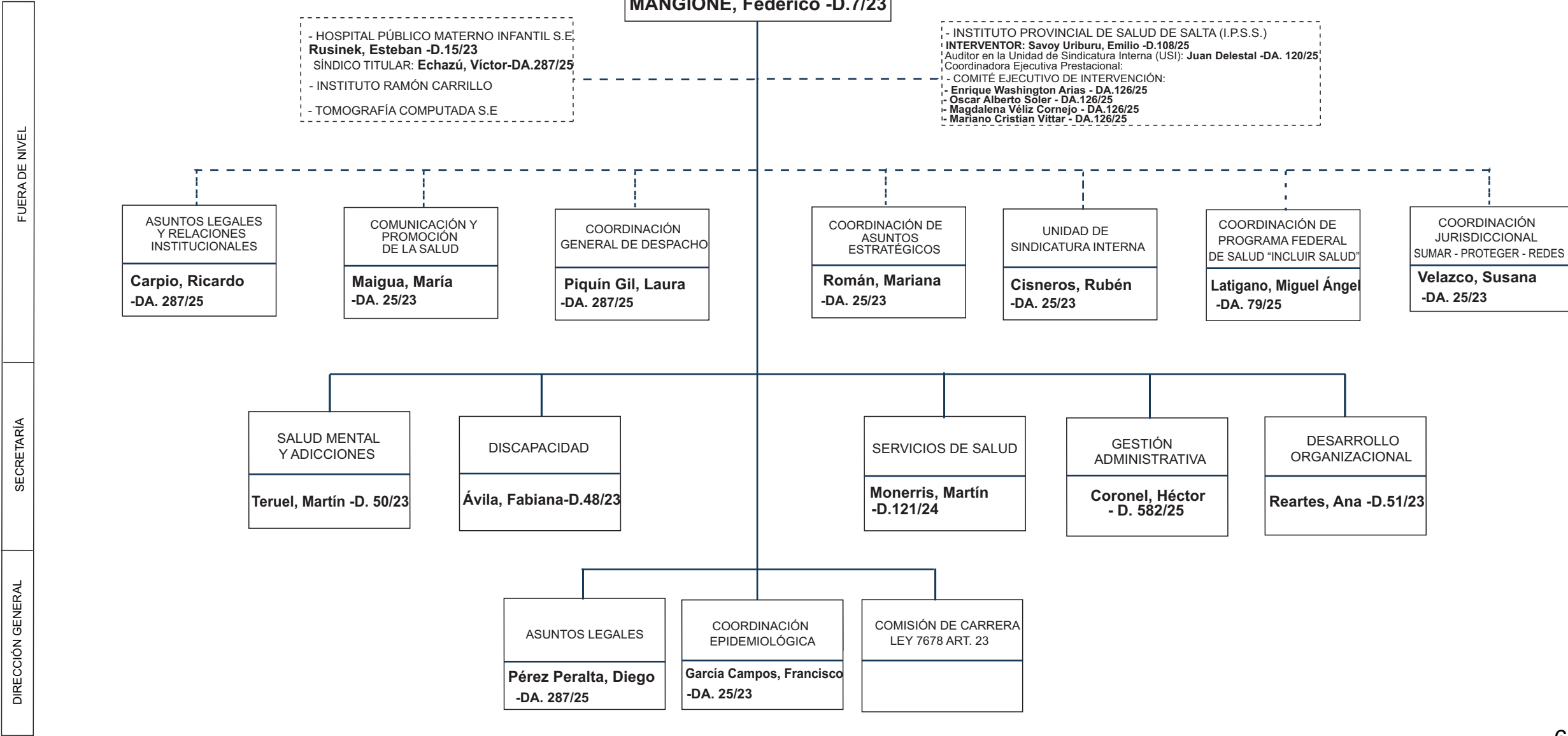




MINISTERIO SALUD PÚBLICA

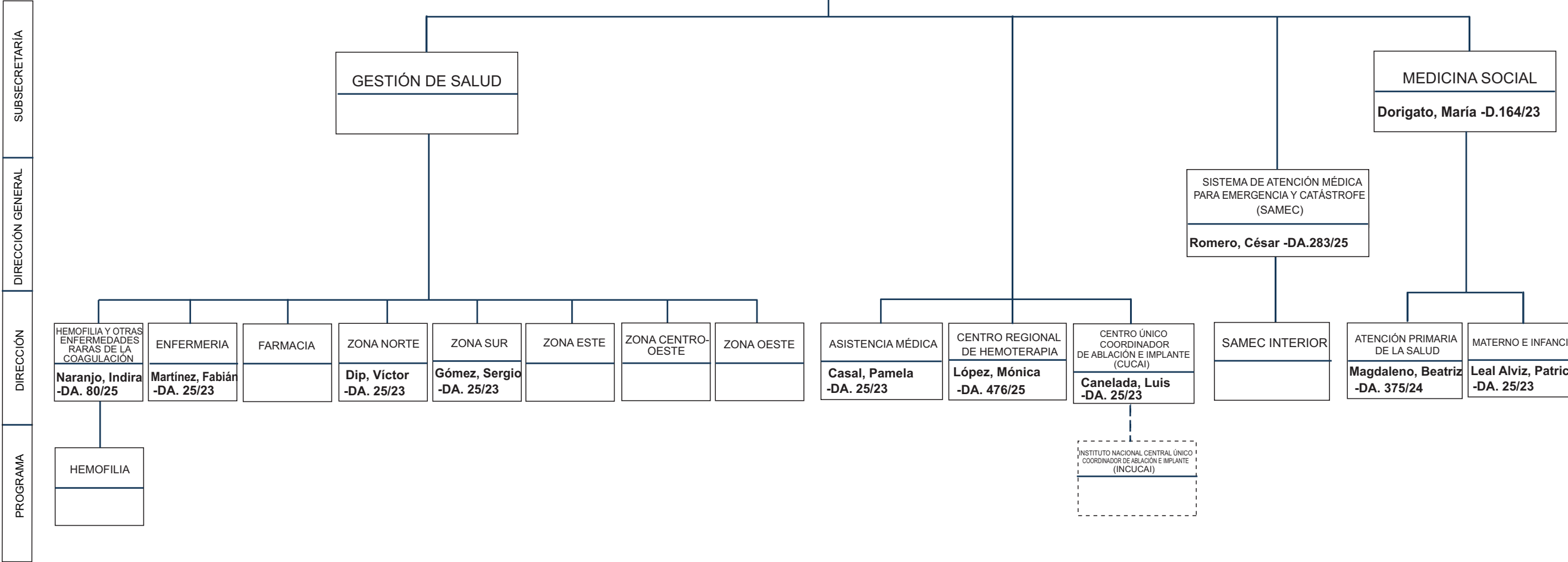
DECISIÓN ADMINISTRATIVA N° 25/23,
N° 608/24 Y N° 80/25.

CABECERA





SECRETARÍA DE SERVICIOS DE SALUD

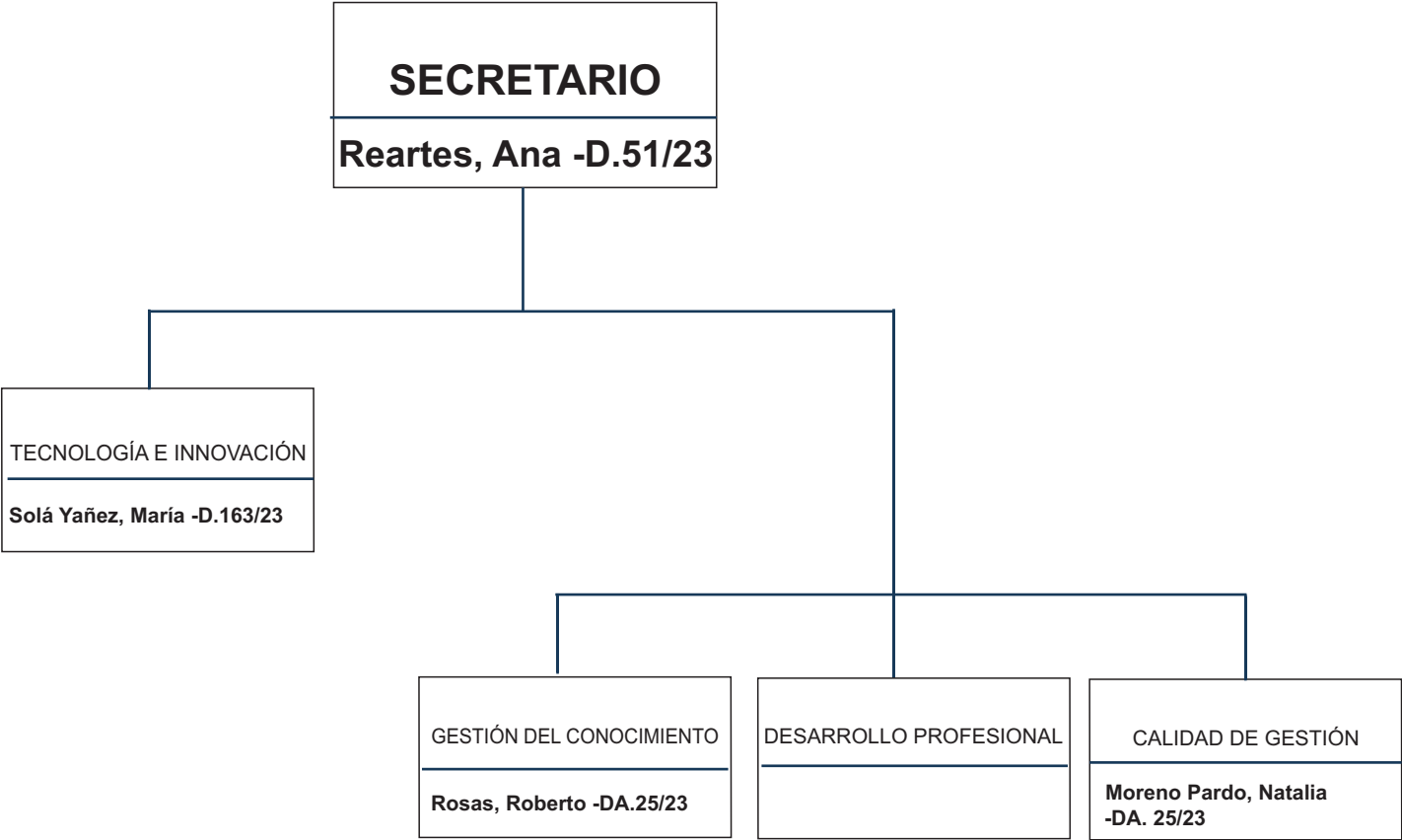




SECRETARÍA DE DESARROLLO ORGANIZACIONAL

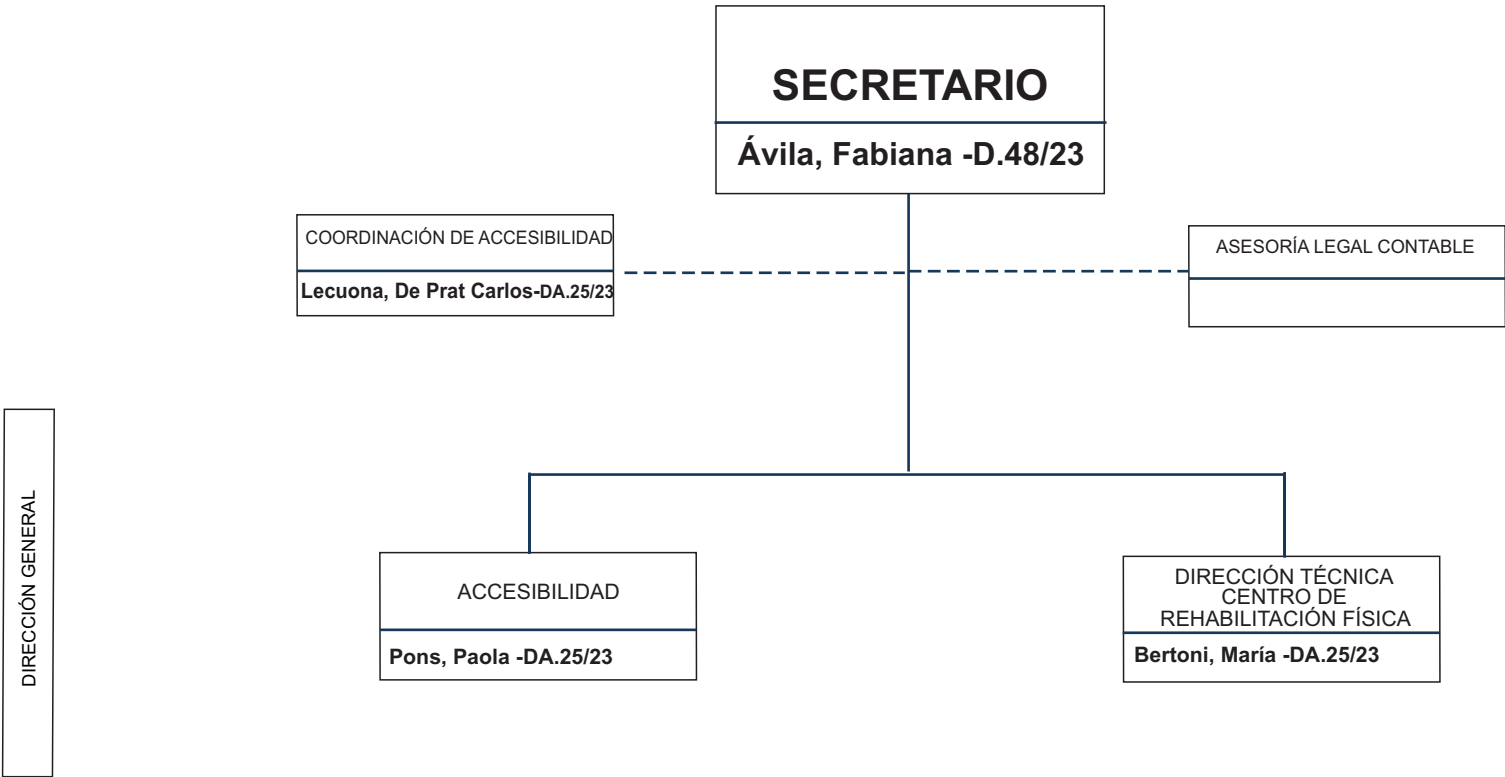
SUBSECRETARÍA

DIRECCIÓN GENERAL



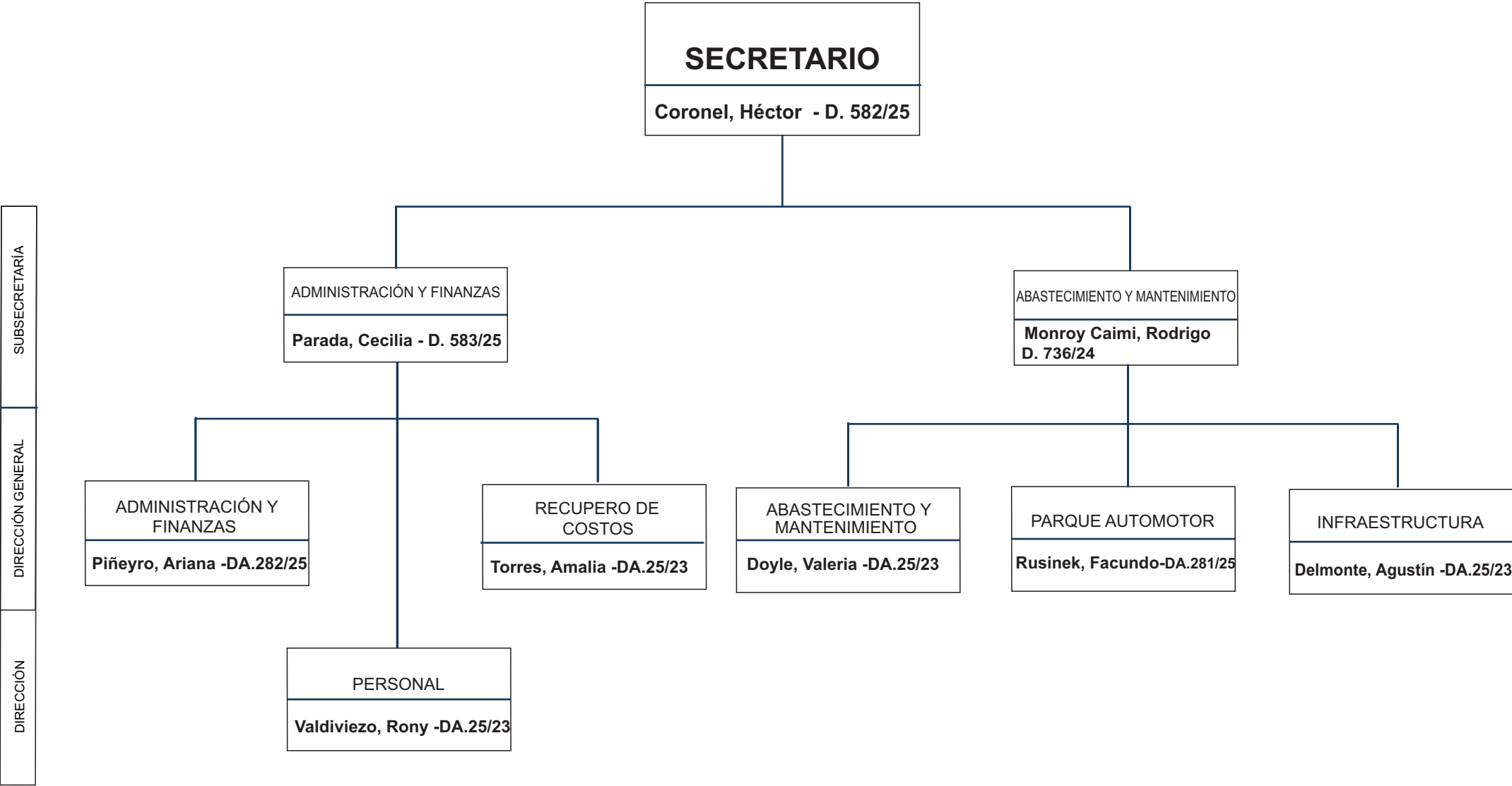


SECRETARÍA DE DISCAPACIDAD





SECRETARÍA DE GESTIÓN ADMINISTRATIVA





SECRETARÍA DE SALUD MENTAL Y ADICCIONES

